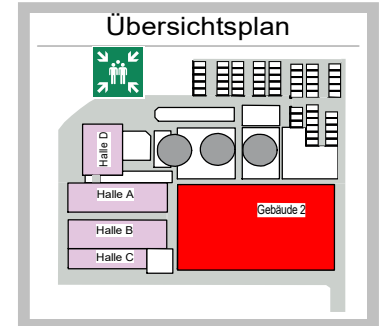
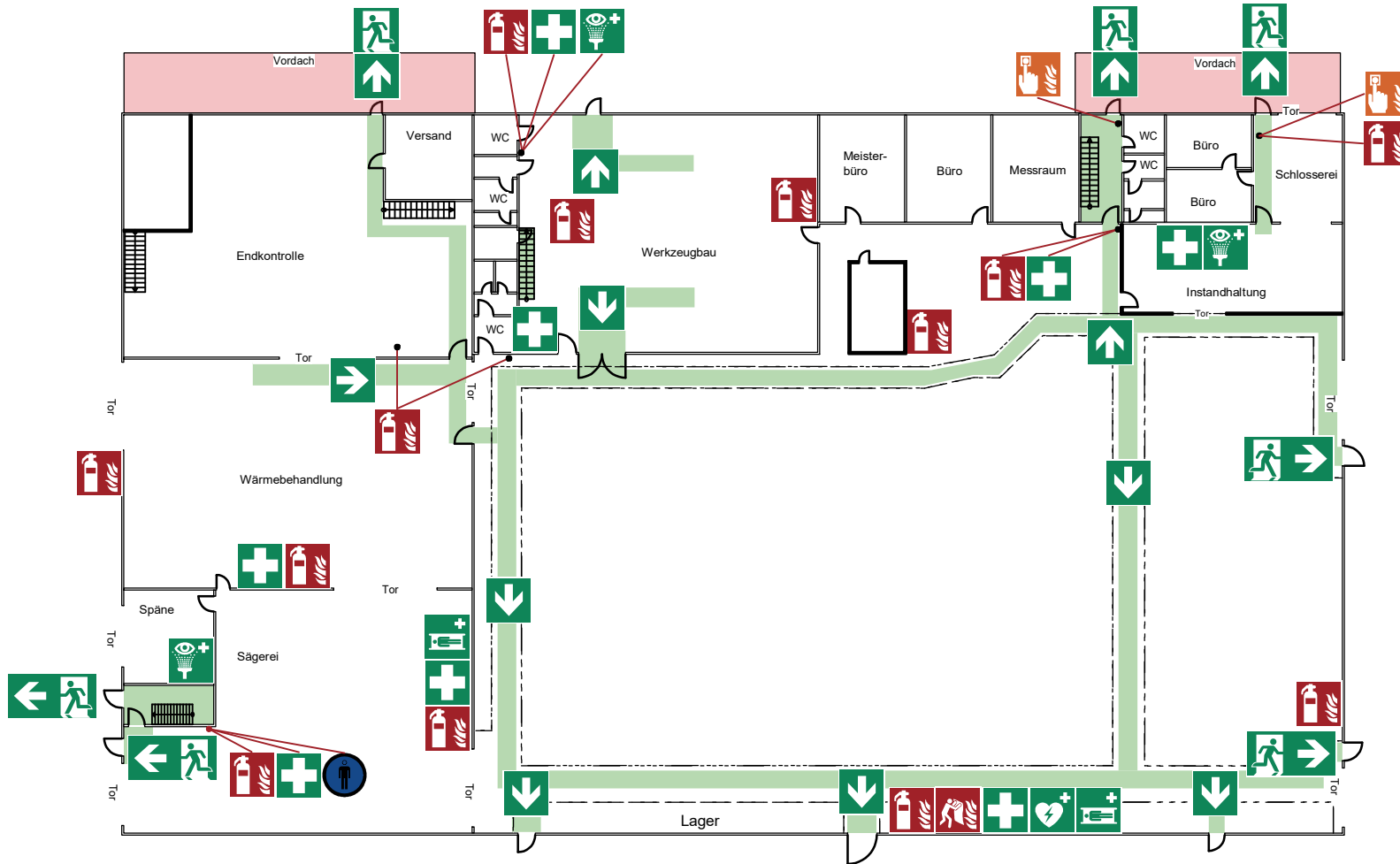


FLUCHT- UND RETTUNGSPLAN



Verhalten im Brandfall Ruhe bewahren

- Brand melden**
 - Brandmelder betätigen oder
Telefon: 0-112
 - Wo brennt es?
Was brennt?
Wie viel brennt?
Welche Gefahren?
Warten auf Rückfragen!
- In Sicherheit bringen**
 - Gefährdete Personen mitnehmen
 - Türen schließen
 - Gekennzeichneten Rettungsweg folgen
 - Aufzug nicht benutzen
 - Anweisungen beachten
- Löschversuch unternehmen**
 - Feuerlöscher benutzen

Verhalten bei Unfällen Ruhe bewahren

- Unfall melden**
 - Telefon: 0-110
 - Wo geschah es?
Was geschah?
Wie viele Verletzte?
Welche Arten von Verletzungen?
Warten auf Rückfragen!
- Erste Hilfe**
 - Absicherung des Unfallortes
 - Versorgung der Verletzten
 - Anweisungen beachten
- Weitere Maßnahmen**
 - Rettungsdienste einweisen
 - Schaulustige entfernen

Legende:

	Augenspüleinschriftung		Erste Hilfe		Krankentrage		Notausgang (links)		Rettungsweg / Notausgang		Standort
	Automatisierter externer Defibrillator (AED)		Feuerlöscher		Löschdecke		Rauchwärmeabzug		Sammelstelle		

1/2022 - 1/2024

Objekt:

Gebäude: Gebäude 2	Geschoss: EG
Stand: Januar 2022	Plan-Nr.:
Plansteller:	