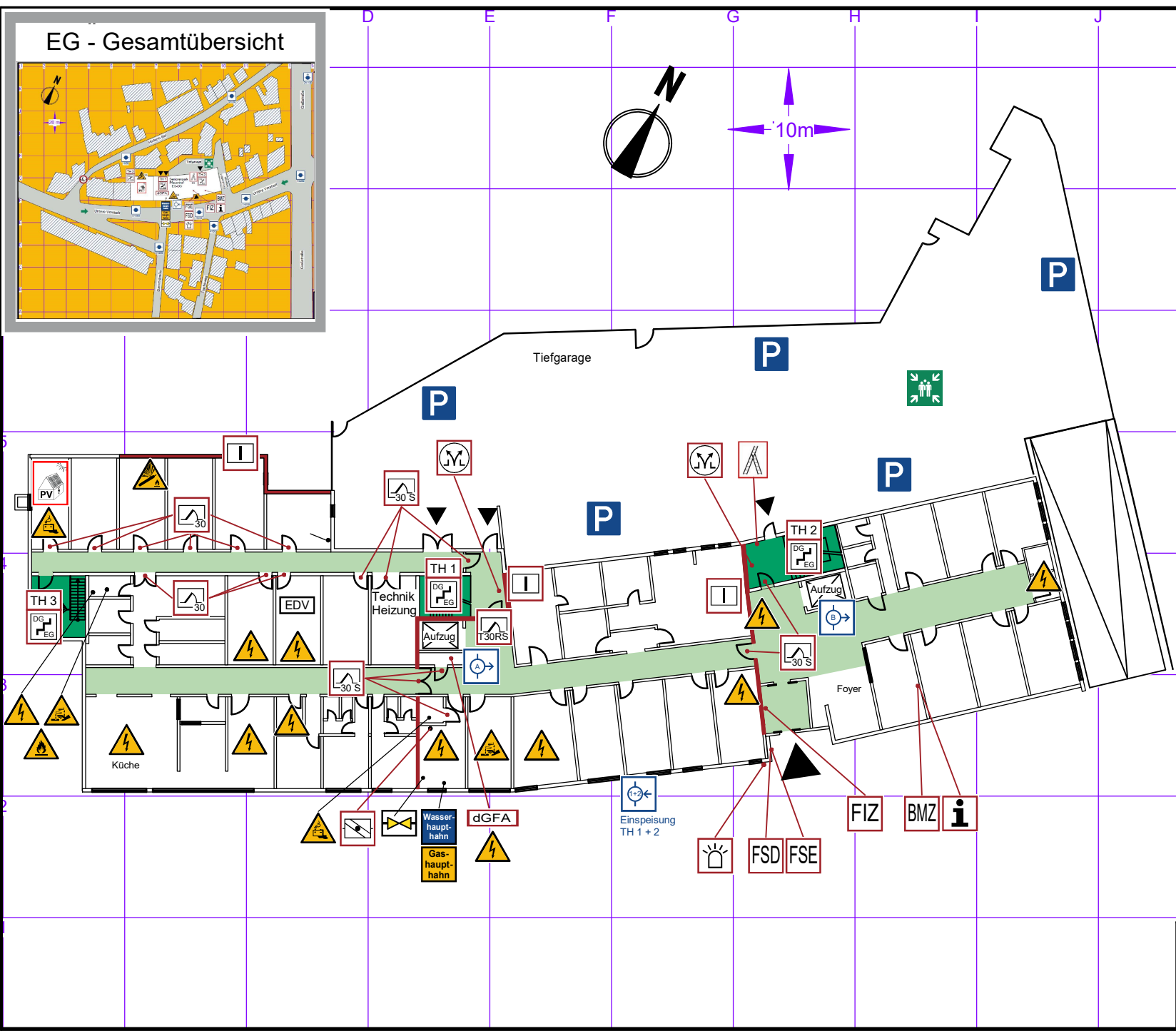
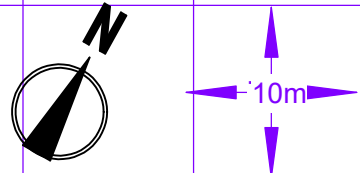
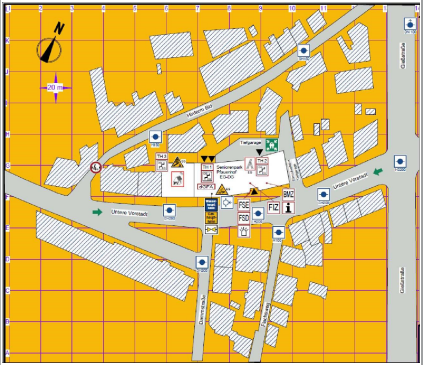


EG - Gesamtübersicht



Legende

	Absperrschieber Gas		Blitzleuchte
	Brandmelderzentrale		Brandschutzklappe
	Brandwand		Elektronische Datenverarbeitung
	Feuerschutztür		Feuerschutztür
	Feuerschutztür		Feuerwarninformationszentrale
	Feuerschutztür		FIZ
	Feuerwehr-Schlüsseldepot		Freischallelement
	Gebäudeeingang		Hauptzugang Feuerwehr
	Hinweis auf Gashaupthahn		Hinweis auf Wasserhaupthahn
	Information für die Feuerwehr		Löschwasser Einspeiseeinrichtung, Anschluss
	Parkplatz		Photovoltaik
	Rauch- und Wärmeabzugseinrichtung, Bedienstelle		Sammelstelle
	Schlauchanschlussventil, trocken, Anschluss		TH 3 Treppenraum mit Bezeichnung baufache Abtrennung
	Warnung vor ätzenden Stoffen		Warnung vor elektrischer Spannung
	Warnung vor feuergefährlichen Stoffen		Warnung vor Gasflaschen
	Warnung vor Gefahren durch das Aufladen von Batterien		dGFA digitale Gebäudefunkanlage
	vertikaler Rettungsweg		horizontaler Rettungsweg
	Leiter für Melder in Zwischendecke		

Bezeichnung des Objekts:
Erdgeschoss
 Datum: Juni 2022
 Planersteller: Th. Gut Feuerschutz, Immendingen